



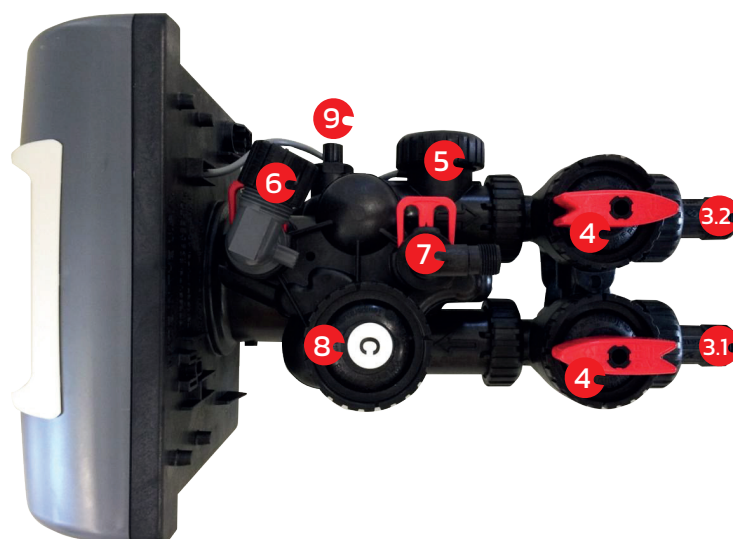
## PROCÉDURE de MAINTENANCE ADOUCCISSEUR CLACK CER

- 1 - Afficheur rétro-éclairé
- 2 - Touches de commande :
  - SET CLOCK : Horloge
  - «+» : Monter
  - REGEN : Régénération / retour
  - «-» : Descendre
  - NEXT : Suivant

### 3.1 - Entrée filetée

### 3.2 - Sortie filetée

- 4 - By-pass
- 5 - Volucompteur
- 6 - Rejet égout avec restricteur
- 7 - Vanne à saumure
- 8 - Module d'injection avec filtre et injecteur
- 9 - Mixing pour le réglage de la dureté



*Photos non contractuelles*

# 1. TOUS LES ADOUCISSEURS SONT PROGRAMMÉS AVANT DE VOUS ÊTRE LIVRÉS

## 1 - 6 cycles pendant une régénération

- Cycle 1 : Détassage
- Cycle 2 : Aspiration de saumure
- Cycle 3 : Détassage
- Cycle 4 : Rinçage
- Cycle 5 : Remplissage du bac à sel
- Cycle 6 : Fin

## 2 - La quantité de sel en Kg

- Réglage en fonction de la quantité de résine de l'adoucisseur

## 3 - Le temps entre chaque maintenance

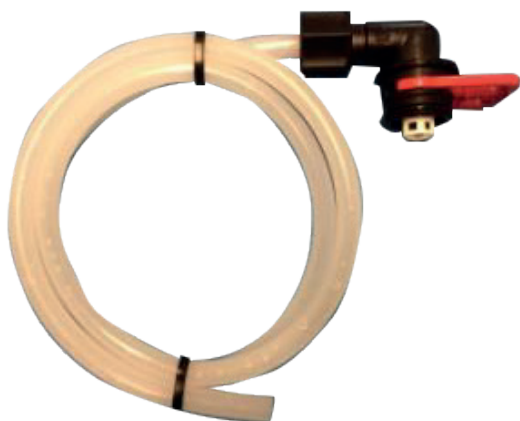
- Réglé tous les ans

La maintenance consiste à effectuer une analyse de l'eau adoucie, un remplacement des cartouches de filtration autres que les cartouches 80µm lavables, une vérification du fond du bac à sel, une réinitialisation de l'entretien prévu, la désinfection des résines cationiques agréées alimentaires, une vérification de l'injecteur et du filtre dans le module d'injection et une remise en service de l'adoucisseur.

## MATÉRIEL NÉCESSAIRE POUR LA MAINTENANCE :

### Contrôleur de renvoi d'eau et d'aspiration de saumure :

Pour vous éviter tout démontage de tuyau sur l'adoucisseur utilisez le contrôleur que vous mettrez en place sur la vanne CLACK CER avec son tuyau d'un mètre pour aspirer le désinfectant.



## Désinfectant « RESUP » :

Soit en prêt à l'emploi en contenant de 500ml (livré en 2x500ml) ou concentré en bidon de 5L. Le concentré doit être dilué de la façon suivant :

- 250ml de «RESIN CLEAN » concentré pour 750ml d'eau pour obtenir 1 litre de désinfectant.



**POUR UNE DÉSINFECTION OPTIMUM,  
NOUS VOUS CONSEILLONS UNE  
QUANTITÉ DE 1 LITRES DE DÉSINFECTANT  
POUR LES ADOUCISSEURS JUSQU'À 40  
LITRES DE RÉSINES ET 2 LITRES DE  
DÉSINFECTANT POUR LES ADOUCISSEURS  
DE 50L A 150L DE RÉSINES.**

## Filtration :

La filtration fournie avec les adoucisseurs monoblocs ou bi-blocs de 15 litres à 40 litres de résines est un lot de 2 cartouches bobinées 20µm.



## MISE EN ŒUVRE DE LA MAINTENANCE :

- 1- Effectuez une analyse de l'eau avec une trousse d'analyse TH avant toute intervention sur l'adoucisseur. Cela vous permet de savoir si votre appareil fonctionne correctement
- 2- Remplacez le(s) cartouche(s) de filtration.
- 3- Vérifiez si le bac à sel est propre.  
(informez vos clients de laisser le sel baissé au plus bas lors de votre intervention annuelle)

## RÉINITIALISATION DE LA MAINTENANCE

Pour effacer le rappel de maintenance :

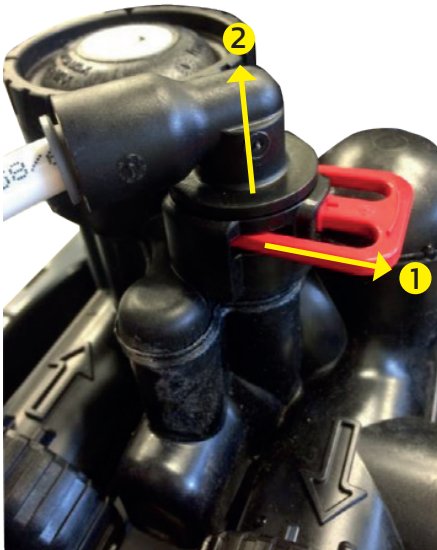
- > Appuyez sur une touche pour allumer l'écran
- > Appuyez simultanément sur les flèches «Next» et «+» pendant 5 secondes pour rentrer dans les paramètres installateur
- > Appuyez simultanément sur les flèches «Next» et «+» pendant 5 secondes pour rentrer dans l'alarme entretien
- > Appuyez plusieurs fois sur «Next» jusqu'à arriver sur «alarme maintenance 0 jour»
- > Appuyez simultanément sur les touches «+» et «-» pour réinitialiser la maintenance
- > Appuyez plusieurs fois sur «Next» pour sortir du menu

## DÉSINFECTION

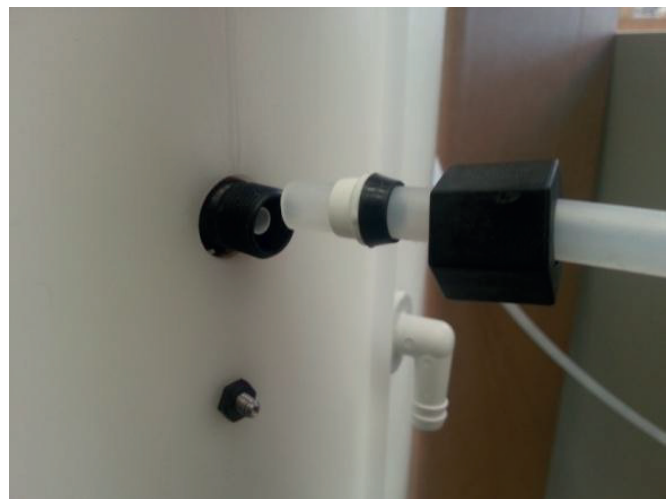
- 1 - Préparez 1 litre de désinfectant « prêt à l'emploi » ou « dilué »
- 2 - Fermez la vanne by-pass 4.2 (sortie eau adoucie)
- 3 - Lancez une régénération en appuyant sur la touche « REGEN » pendant 5 secondes
  - L'adoucisseur se met en mode « Détassage »
  - Laissez l'étape « Détassage » au moins pendant 2 minutes
  - Appuyez sur la touche « REGEN »
  - L'adoucisseur se met en mode « Aspiration co-courant »

Dés lors que l'adoucisseur est en mode « Aspiration co-courant » et que le moteur s'est arrêté, vous pouvez mettre en place votre « Contrôleur de renvoi d'eau et d'aspiration de saumure » à la place de celui de l'appareil en retirant le clips de sécurité rouge pour les adoucisseurs « Monobloc et Bi-bloc » ou dévisser le tuyau sur le bac à sel des adoucisseurs « Bi-blocs » pour l'aspiration du désinfectant.

MONOBLOC



BI-BLOC

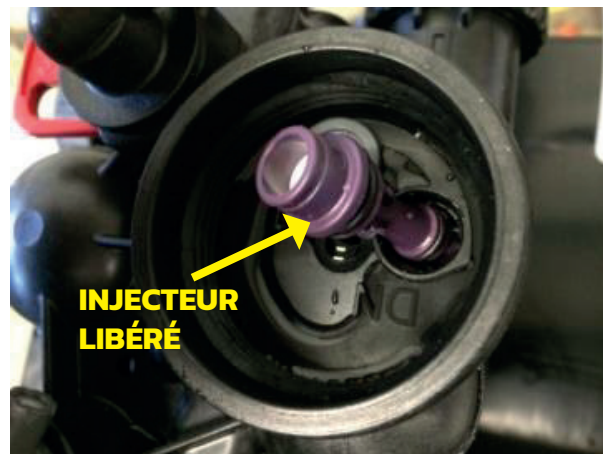
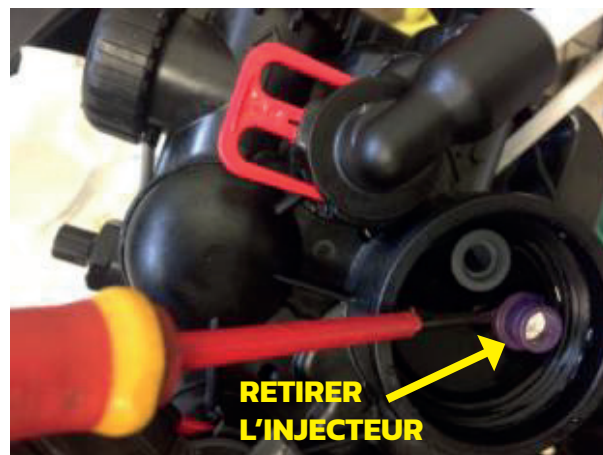
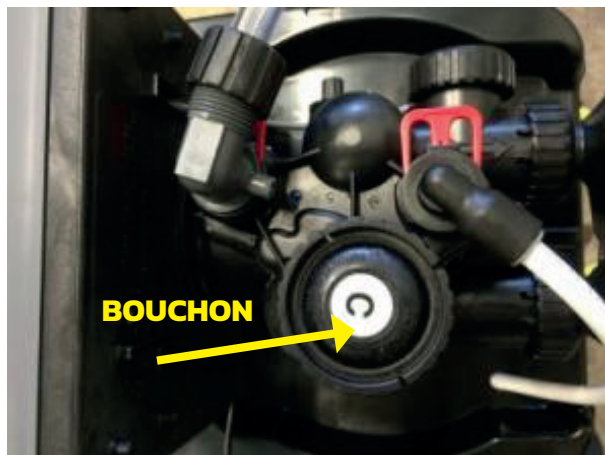


- Plongez votre tuyau dans le désinfectant pour qu'il soit entièrement aspiré.
- Lorsque le désinfectant est entièrement aspiré, fermez la vanne by-pass 4.1 (entrée eau brute)
- Pendant que le désinfectant agit (minimum 10mn) vous pouvez continuer ci-dessous
- Remettez en place le « Contrôleur de renvoi d'eau et d'aspiration de saumure » de l'appareil

## VÉRIFICATION DU MODULE D'INJECTION

Pendant que l'adoucisseur est en désinfection, effectuez la vérification du module d'injection.

- Ouvrez le bouchon 8 du module d'injection
- Déclipez le filtre dans le bouchon pour le nettoyer si nécessaire
- Retirez l'injecteur pour vérifier et nettoyer l'orifice du venturi si nécessaire. Utilisez un tournevis plat pour faire levier à la base de l'injecteur
- Remettez en place l'injecteur dans son logement et le filtre dans le bouchon
- Revissez le bouchon du module d'injection et le serrer à la main uniquement.



## RINÇAGE DE L'ADOUUCISSEUR

Après avoir aspiré le désinfectant et contrôlé le module d'injection, l'adoucisseur doit être rincé.

- Appuyez sur la touche « REGEN »
- L'adoucisseur se met en mode « Détassage 2 »
- Appuyez sur la touche « REGEN »
- L'adoucisseur se met en mode « Rinçage »
- Ouvrez la vanne by-pass 4.1 (entrée eau brute)
- Laissez le mode « Rinçage » se faire entièrement
- L'adoucisseur passera automatiquement en mode « Remplissage » après le mode « Rinçage »
- Une fois l'adoucisseur sur le mode « Remplissage » appuyez sur la touche « REGEN »
- L'adoucisseur se remet en mode « Service »

## REMISE EN SERVICE DE L'ADOUUCISSEUR

La remise en service se fait toujours par une régénération complète de l'adoucisseur.

- Lancez une régénération en appuyant sur la touche « REGEN » pendant 5 secondes
- L'adoucisseur se met en mode « Détassage »
- Ouvrez la vanne by-pass 4.2 (sortie eau adoucie)
- L'adoucisseur est en régénération. Il se remettra en service automatiquement à la fin de la régénération complète.

La maintenance est effectuée, l'adoucisseur se régénère et les vannes by-pass 4.1 et 4.2 sont ouvertes.

## DÉSIGNATION - RÉFÉRENCES PIÈCES

Désinfectant adoucisseur  
Resin Clean concentré  
5 litres

200ml pour 20 Litres de résine  
Réf : 1002050005



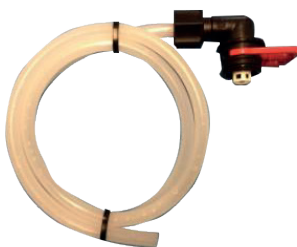
Désinfectant adoucisseur  
Resin Clean  
prêt à l'emploi  
(2x 500ml)

1 flacon pour 25 Litres de résine  
Réf : 1002050001



Kit pour désinfection  
vanne Clack

Réf : CREAS-WS1/125



Lot de 2 cartouches  
de filtration bobinées  
9''3/4 - 20µm

Réf : A4013270



Z.A.E de l'Hommeraie 79400 AZAY-LE-BRÛLÉ

☎ (33) 05 49 76 25 69 - 📠 (33) 05 49 05 73 15

cerati@orange.fr

www.cerati.fr

*L'innovation pour mieux vous servir*